

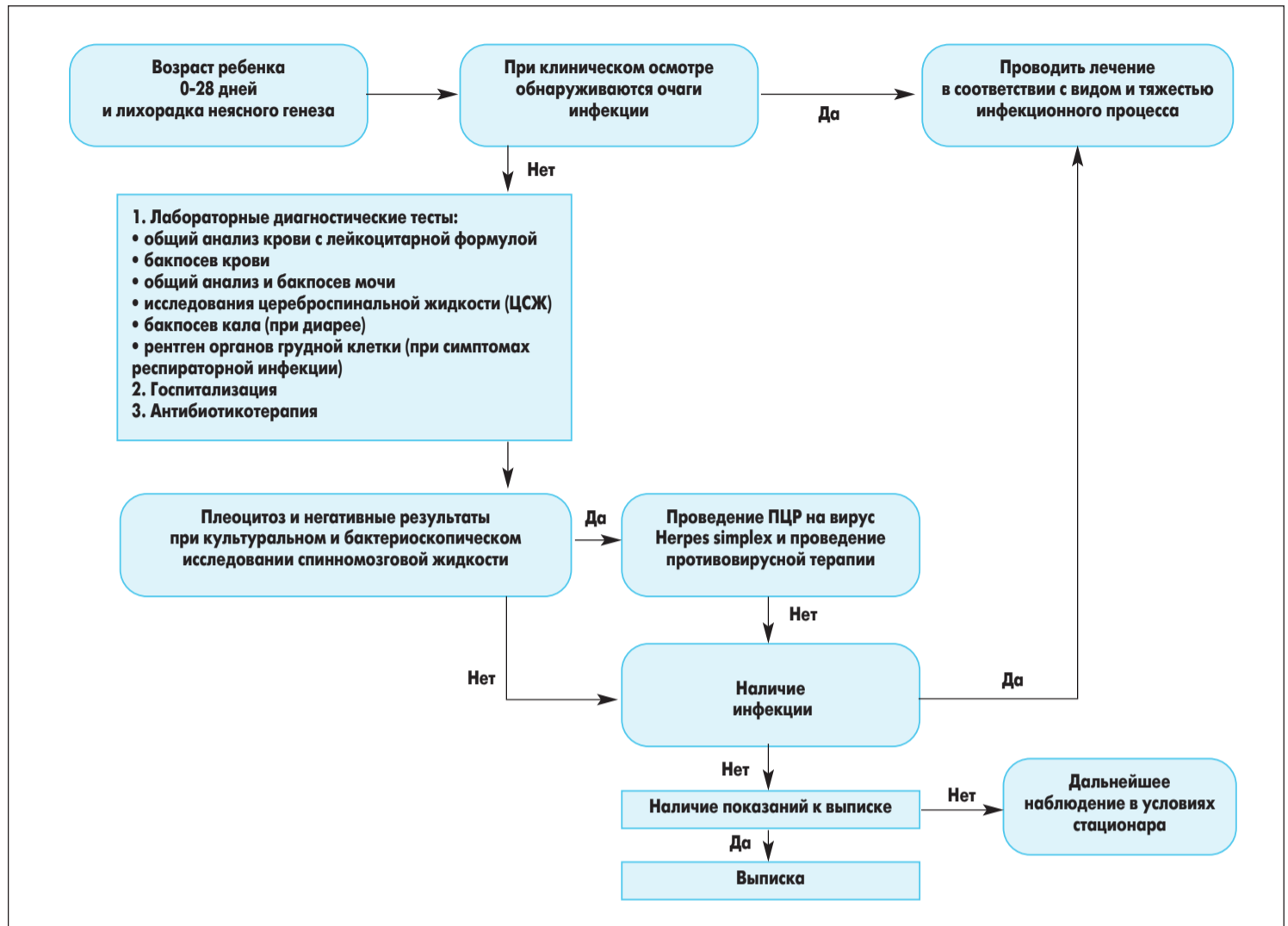
Алгоритмы ведения новорожденных и детей грудного возраста с лихорадкой неясной этиологии

Первые дни и месяцы жизни ребенка являются особенно критичными в отношении развития различных патологических состояний. Несовершенство всех систем организма и их адаптация к новой окружающей среде делают организм уязвимым, в особенности для инфекционных агентов.

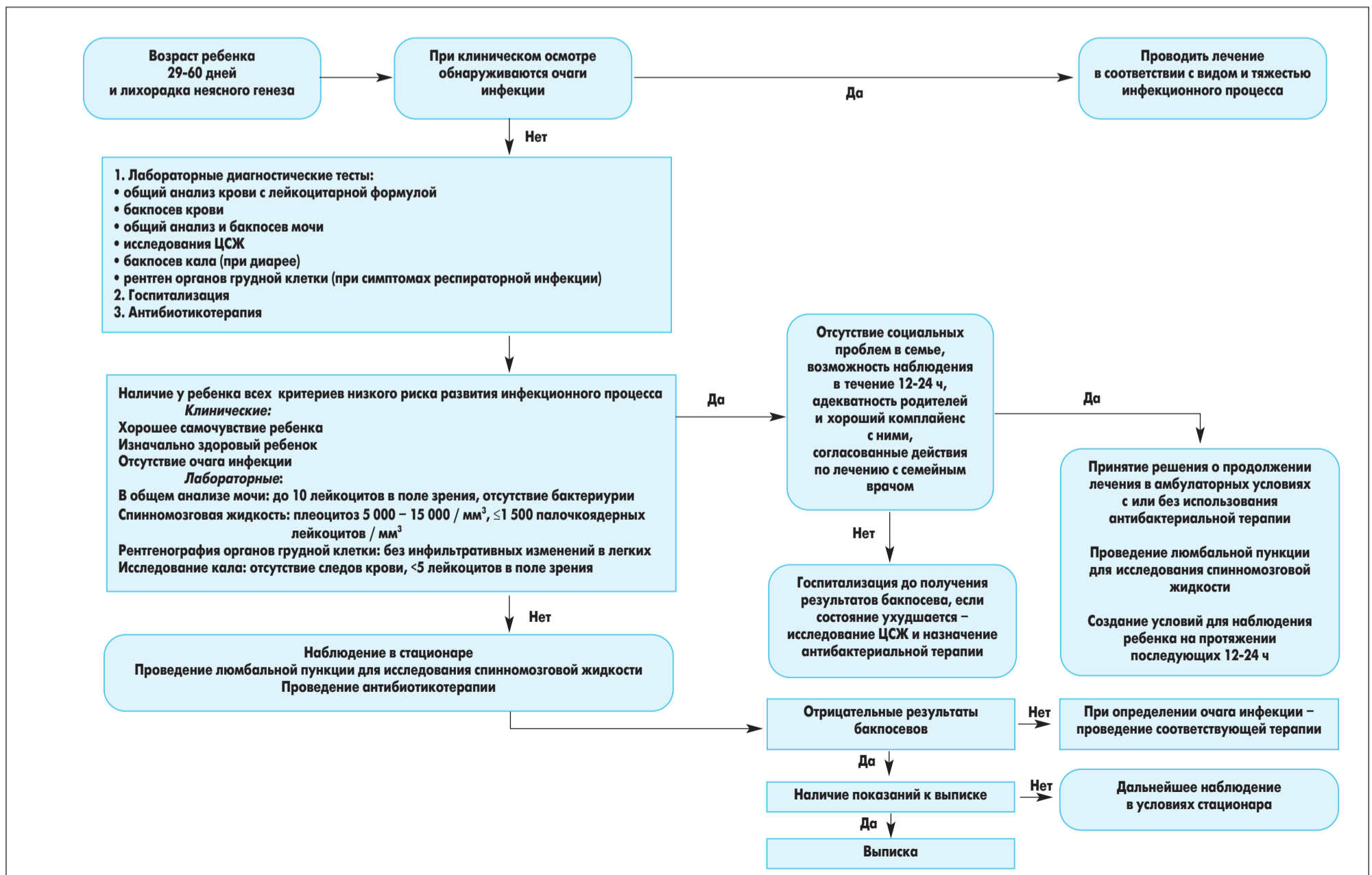
Первым проявлением инфекционного заболевания вирусной и бактериальной этиологии является лихорадка. Повышение температуры тела при инфекционных заболеваниях представляет собой защитно-приспособительную реакцию организма, направленную на уменьшение размножения вирусов и бактерий и их гибель. У новорожденных и детей грудного возраста вследствие анатомо-физиологических особенностей иммунной системы повышение температуры может терять свои защитные свойства и наносить вред организму. Стремительное и неадекватное повышение температуры тела приводит к нарушениям кровообращения и дисфункциям жизненно важных органов, что значительно затрудняет постановку диагноза и отдалает назначение необходимого лечения.

В помощь практикующему врачу сотрудниками Детского медицинского центра в Цинциннати были разработаны алгоритмы по ведению новорожденных и детей грудного возраста с лихорадкой неясной этиологии.

www.cincinnatichildrens.org



Алгоритм ведения новорожденных (возраст 0-28 дней) с лихорадкой неясной этиологии



Алгоритм ведения детей грудного возраста (29-60 дней) с лихорадкой неясной этиологии